



Test du piège Frelon Asiatique Bee Vital par GDSA 63

Le GDSA 63 est engagé dans la lutte contre le Frelon Asiatique (FA). En coopération avec la Fédération Régionale des Groupements de Défense Sanitaire Auvergne Rhône Alpes (FRGDS AURA) nous avons testé le piégeage des fondatrices («reine» FA) au printemps 2024, avec un piège réputé sélectif pour respecter la biodiversité. Pour information c'est la première année que le piégeage de printemps avec des pièges sélectifs est recommandé par Quentin Rome le spécialiste du FA en France.

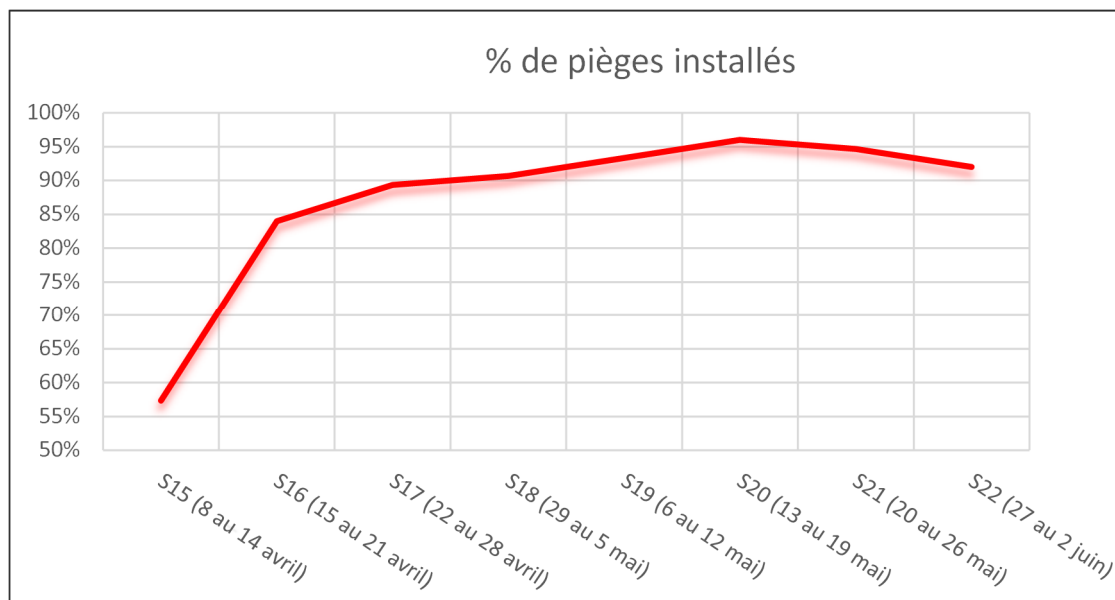
Le GDSA 63 a acheté 75 pièges Bee Vital (annexe 1) recommandé par la FRGDS AURA qui veut en faire l'évaluation. Celle-ci porte non seulement sur le nombre de FA capturés entre le 15 mars et le 15 mai mais aussi sur le nombre des autres insectes capturés pour caractériser le respect de la biodiversité.

Les 75 pièges ont été répartis entre 39 volontaires. Ces derniers se sont engagés à faire des relevés hebdomadaires et à remonter les informations mensuellement au GDSA 63 (voir protocole et fiche de suivi en annexe 2).

L'approvisionnement en appât des pièges étant à la charge des volontaires aucune recommandation n'a été faite par le GDSA.

Malheureusement un retard de livraison des pièges Bee Vital ne nous a pas permis de commencer le piégeage avant le 11 avril. Depuis mi-avril la météo est fortement perturbée ce qui influence le piégeage. Ces deux facteurs nous ont conduit à décaler la fin du test au 2 juin.

Sur les 75 pièges, 74 ont été installés. Tous les pièges n'ont pas été installés le même jour comme l'indique le graphique ci-dessous.

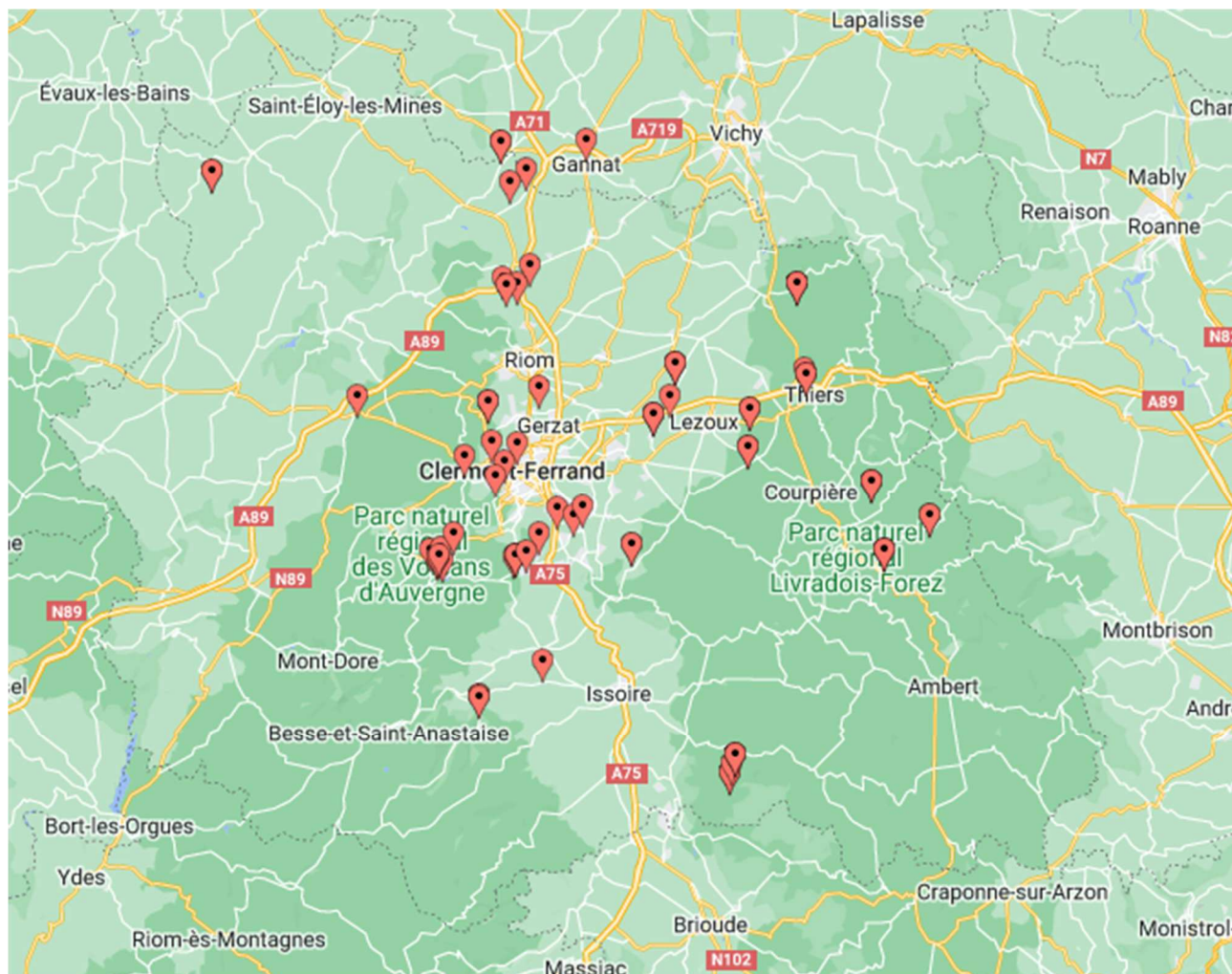


Graphique N° 1



Test du piège Frelon Asiatique Bee Vital par GDSA 63

Localisation des pièges sur le département



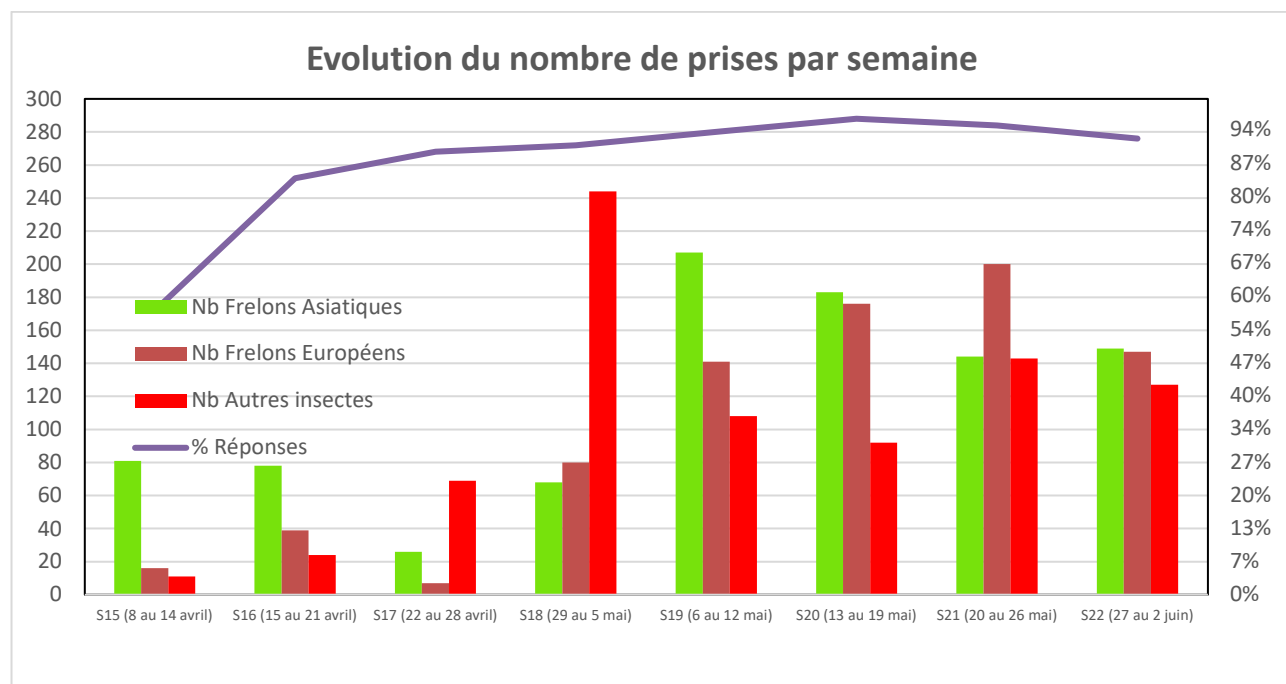
La répartition n'est pas homogène sur le département, la partie Ouest du département étant peu représentée.



Test du piège Frelon Asiatique Bee Vital par GDSA 63

RESULTATS BRUTS

Nous faisons apparaitre dans le graphique ci-dessous chaque semaine le nombre de prise de FA, de Frelon Européen (FE) et la somme globale des autres insectes.



Graphique N°2 :

Au total sur les 8 semaines de test avec les pièges installés nous avons capturé :

Nb Frelons Asiatiques	Nb Frelons Européens	Nb Autres insectes
967	856	821

Nous avons capturé la même proportion de FA, de FE et des autres insectes.

En ce qui concerne les autres insectes nous avons surtout des abeilles* (388), des cétoines dorées (214), des fourmis (51) et des mouches bleues (50) et en marginal (inférieur à 20 par espèce), capricornes, papillons de nuit, bourdons, moustiques ...

Les cétoines dorées et les mouches bleues ont été capturées sur un petit nombre de ruchers. La prise des abeilles est certainement dû à la météo qui a été fortement défavorable et où certaines colonies, touchées par la disette/famine ont été attirées par la nourriture non accessible dans les pièges.

*En S18 (29 avril – 5 mai) 188 abeilles sur 1 seul piège (certainement dû à l'engourdissement par le froid).

Conclusion : Si on ne prend pas en compte les abeilles (mortes de froid dans la partie haute du piège à cause de la météo et de la disette), la sélectivité du piège Bee Vital est plutôt bonne par rapport au piège type « bouteille ». Par contre cette sélectivité n'est pas atteinte pour les FE et les cétoines dorées.

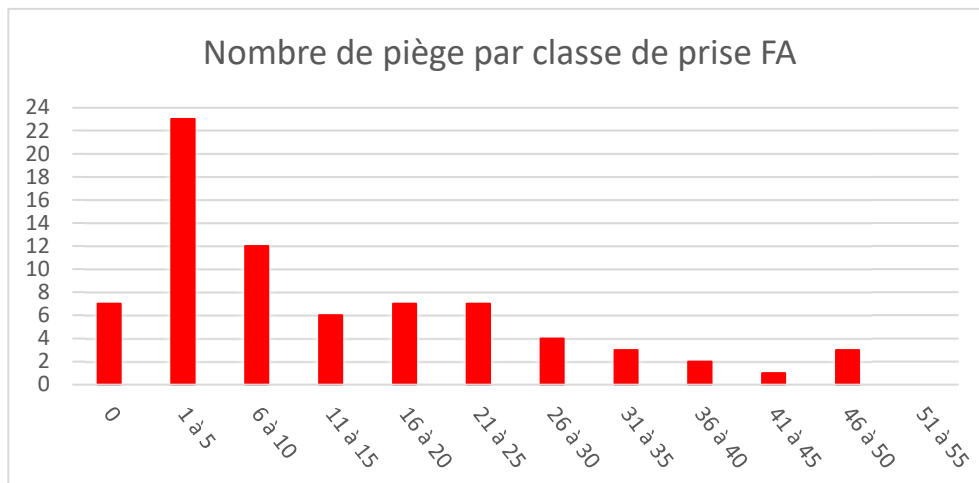


Test du piège Frelon Asiatique Bee Vital par GDSA 63

RESULTATS PAR PIEGE

Nous avons analysé par piège le nombre de FA capturés (graphique 3) sur les 8 semaines. Nous constatons :

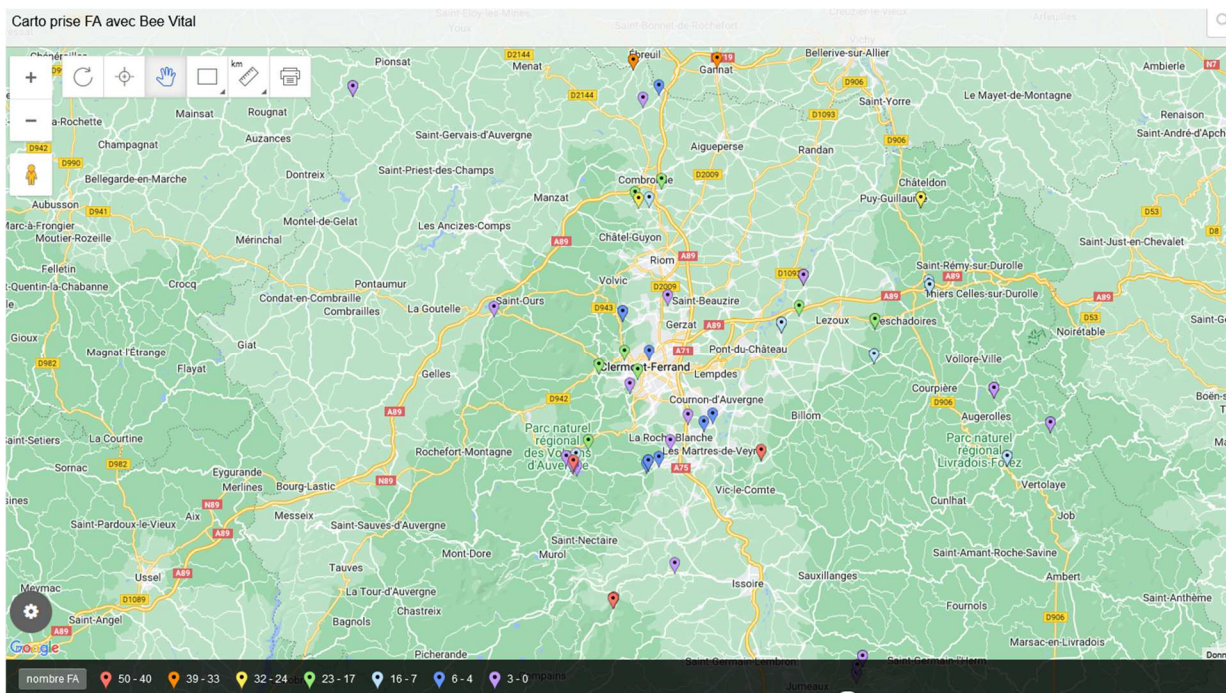
- Pour 10 % des pièges aucun FA a été capturé.
- Pour 50 % des pièges moins de 10 FA capturés.
- Pour 4 pièges il y a plus de 40 FA capturés, certainement des zones où la présence des FA en 2023 était forte.



Graphique 3 :

RESULTATS PAR LOCALISATION DANS LE DEPARTEMENT

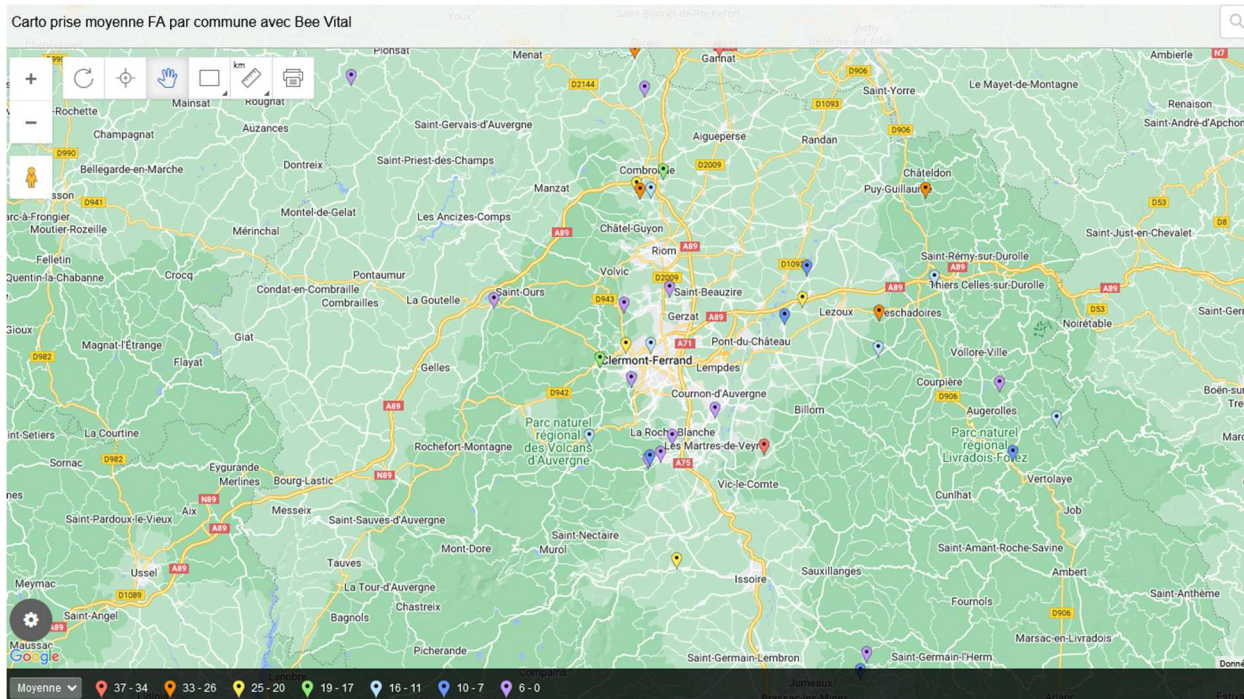
Sur la carte ci-dessous nous avons représenté chaque piège avec une couleur qui est fonction du nombre des prises de FA sur les 8 semaines.





Test du piège Frelon Asiatique Bee Vital par GDSA 63

Pour donner plus de visibilité sur la carte nous avons moyenné le nombre de prise FA par commune : total de prise sur la commune/ nombre de pièges installés sur la commune.



Conclusions : il est difficile d'affirmer qu'un secteur du département est moins touché ou plus touché par l'invasion des FA. Par contre ponctuellement on voit de fortes variations entre les ruchers d'un même secteur.

ANALYSE DES APPATS UTILISES PAR LES VOLONTAIRES

Répartition des types d'appât utilisés par les volontaires :

1/3 bière, 1/3 sirop, 1/3 vin blanc :	55 pièges
Sirop Coop+ Levure + Vin rouge + sirop pêche :	1 pièges
Sirop Coop + eau+ bière 1664 +arôme :	1 piège
Romanetti (sur 2 semaines puis vin Blanc/Bière/Sirop) :	3 pièges
bière blonde + grenadine :	2 pièges
Attractif Bee Vital :	3 pièges
vin blanc / cassis :	3 pièges
Schweppes agrumes (3 semaines) puis Schweppes coca (3 semaines) puis Vin Coca :	3 pièges
Attractif de la Coopérative :	3 pièges

Aucune comparaison statistique n'est possible au vu de la répartition.



Test du piège Frelon Asiatique Bee Vital par GDSA 63

CONCLUSIONS :

Ce premier test organisé par le GDSA 63, de piégeage des fondatrices FA au printemps est un succès malgré une date de départ tardive (début mars serait certainement beaucoup plus efficace) et une météo très défavorable cette année (froid et pluie en avril et mai).

- On piège des fondatrices et certainement les premières ouvrières (environ 1000 au total) à partir de mai.
- On préserve une grande partie de la biodiversité par rapport à d'autre type de piège.
- On a créé une belle dynamique de tests et de collectes de résultats avec les 39 volontaires que l'on remercie au nom du GDSA 63.

PERSPECTIVES :

Comparer nos résultats aux autres départements de la région AURA.

Rajouter sur le piège des bagues de calibration des entrées (diamètre 7.5 mm) pour limiter l'accès aux cétoines dorées et aux FE dès que la taille des fondatrices FA diminue en mai (la solution existe).

Reprendre le piégeage en août pour diminuer la pression sur nos ruchers et continuer d'évaluer la sélectivité de ce type de piège.

Eric Costille TSA GDSA 63



Test du piège Frelon Asiatique Bee Vital par GDSA 63

Annexe 1

Piège à frelon sélectif BEEVITAL



Les frelons, attirés par l'attractif, se dirigent vers la lumière et sont attrapés dans les bacs de collecte. Lors de la première utilisation, remplissez le récipient un peu plus qu'à moitié avec l'[attractif](#).
Très sélectifs : Seuls les frelons restent piégés. Les insectes, abeilles et autres peuvent facilement sortir.

Efficace : Les frelons restent en vie pendant un certain temps et attirent d'autres frelons avec leurs phéromones.

Sanitaire : Les insectes ne sont jamais en contact avec l'attractif.



Test du piège Frelon Asiatique Bee Vital par GDSA 63

Annexe 2

Le volontaire s'engage à :

Mettre en fonctionnement* les pièges qu'il a reçu.

Faire une visite hebdomadaire de chaque piège jusqu'à fin mai pour :

Compter le nombre de Frelons Asiatique et d'insectes capturés.

Avec ces informations remplir la fiche de suivi.

Nettoyer le piège (suppression des insectes mort,...)

Faire le niveau de l'appât

Faire au moins deux visites par piège d'août à fin novembre pour :

Compter le nombre de Frelons Asiatique et d'insectes capturés.

Avec ces informations remplir la fiche de suivi.

Nettoyer le piège (suppression des insectes mort,...)

Faire le niveau de l'appât

Renvoyer chaque fin de mois les fiches de suivi de chaque piège au GDSA 63

En format excel en utilisant ce fichier type onglet suivant : mail ecostille.gdsa63@gmail.com)

Sous format photo : par SMS 06 33 08 71 52

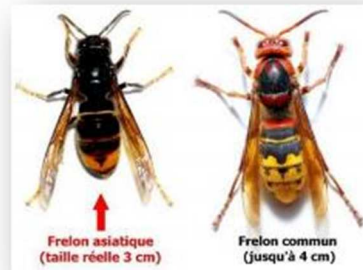
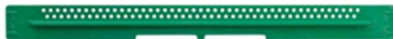
Les pièges restent la propriété du GDSA 63 qui en cas de non-respect de ce protocole, peut les reprendre pour les confier à d'autres volontaires.

Aubieres le 21/03/2024

JL Borot responsable Frelon Asiatique au GDSA 63

** Mettre en fonctionnement au printemps : 3 pièges maximum par rucher. Les pièges sont de préférences à mettre sous des arbres en fleur et vers des ruchers qui ont été fortement impacté en 2023 par les Frelons Asiatiques.*

** Mettre en fonctionnement fin d'été et automne : Les pièges sont de préférences à mettre prêts des ruches. Il est fortement conseillé de mettre en plus des pièges des portes anti frelons.*



Fiche de relevé

Volontaire piégeur		N° Piège		1	Localisation GPS du piège
Commune :		Adresse du piège			
Date	Type appât	Nb Frelons Asiatiques	Nb Frelons Européens	Nb Autres insectes	Commentaires (mettre le nom des autres insectes (abeille, guêpe, papillon, mouche, moucheron,...))
S15 (8 au 14 avril)					
S16 (15 au 21 avril)					
S17 (22 au 28 avril)					
S18 (29 au 5 mai)					
S19 (6 au 12 mai)					
S20 (13 au 19 mai)					
S21 (20 au 26 mai)					
S22 (27 au 2 juin)					
S23 (3 juin au 9 juin)					
S24 (10 juin au 16 juin)					
S25 (17 juin au 23 juin)					